



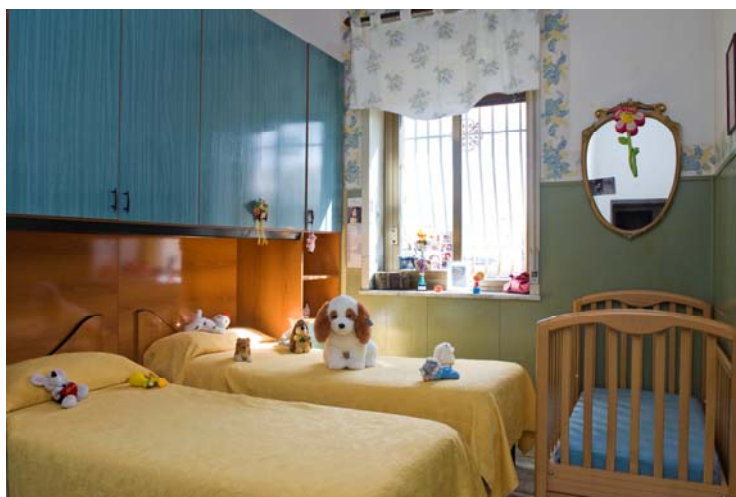
CASA FAMIGLIA "LA GLICINE"

ACCOGLIE RAGAZZE MADRI E
DONNE VITTIME DI
VIOLENZA OFFRE SOSTEGNO
ALLE DONNE IN DIFFICOLTÀ



La finalità dell'ente è:

l'accoglienza di mamme e bambini
aiutare ogni donna a maturare la
consapevolezza di se stessa e
del proprio vissuto
stimolare il cambiamento
promuovere l'autonomia e
l'indipendenza
favorire il reinserimento socio-
lavorativo



Beneficiari

Accoglie 10 donne e 10 bambini, in
convenzione con il comune di Messina.
Donne dai 18 anni ai 40 anni di età
vittime di violenza o maltrattamenti
con o senza figli



Per qualunque necessità
contattare lo **090 40820**

